

BIOASSURE^{MD}



Votre allié pour éliminer les biofilms et les bactéries dans les canalisations.



Une solution efficace et homologuée par Santé Canada pour tuer les bactéries dans les drains en cinq minutes

BIOASSURE^{MD} est un désinfectant révolutionnaire homologué (DIN 02456435) qui tue les bactéries présentes dans les drains, incluant les **superbactéries résistantes aux antibiotiques**. Il agit en seulement **cinq minutes**, et ce même dans des environnements aussi critiques que les drains d'établissements de soins de santé.

Recommandé pour :



Hôpitaux et centres de soins de santé



Résidences pour aînés



Cliniques et établissements de santé



Écoles et autres lieux publics



WOOD WYANT

Filiale du Groupe Sani Marc

La problématique des biofilms

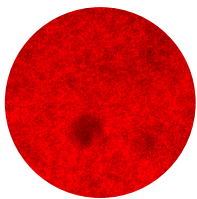
Les drains sont à la source de la propagation des superbactéries. Ces dernières y sont protégées par des biofilms qui les rendent résistantes aux traitements de désinfection traditionnels.

Les biofilms sont constitués de microorganismes qui forment une mince couche visqueuse sur une surface. Ils protègent les bactéries en leur permettant de survivre dans des conditions environnementales hostiles, alors qu'elles deviennent très résistantes aux antibiotiques et aux désinfectants.

Les biofilms dans la tuyauterie peuvent donc devenir des réservoirs et des foyers de prolifération pour des agents pathogènes dangereux et des superbactéries (ERC/EPC, SARM, ERV, norovirus, etc.).

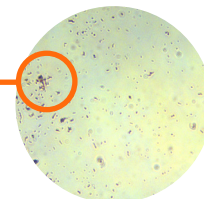
Lorsque le robinet d'un évier est ouvert, les éclaboussures d'eau permettent aux bactéries de proliférer jusqu'à deux mètres autour de l'évier, contaminant ainsi les surfaces et les utilisateurs.

Optimisez vos efforts de désinfection



ÉTAT DES BIOFILMS
DANS VOS DRAINS
AVANT LE TRAITEMENT
AVEC BIOASSURE^{MD}

Résidus de
BIOFILMS
MORTS



ÉTAT DES BIOFILMS
DANS VOS DRAINS
APRÈS LE TRAITEMENT
AVEC BIOASSURE^{MD}

	Microorganismes
Pouvoir antibiofilm	<i>Pseudomonas aeruginosa</i> (ATCC 15442)
	<i>Staphylococcus aureus</i> (ATCC 6538)
Organismes résistants aux antibiotiques	<i>Staphylococcus aureus</i> résistant à la méthicilline (ATCC 33591)
	<i>Enterococcus faecalis</i> résistant à la vancomycine (ATCC 51299)
	<i>Escherichia coli</i> productrice de carbapénémase (ATCC BAA-2340)
	<i>Klebsiella pneumoniae</i> productrice de carbapénémase (ATCC BAA-1705)
Pouvoir bactéricide	<i>Pseudomonas aeruginosa</i> (ATCC 15442)
	<i>Salmonella enterica</i> (ATCC 10708)
	<i>Staphylococcus aureus</i> (ATCC 6538)

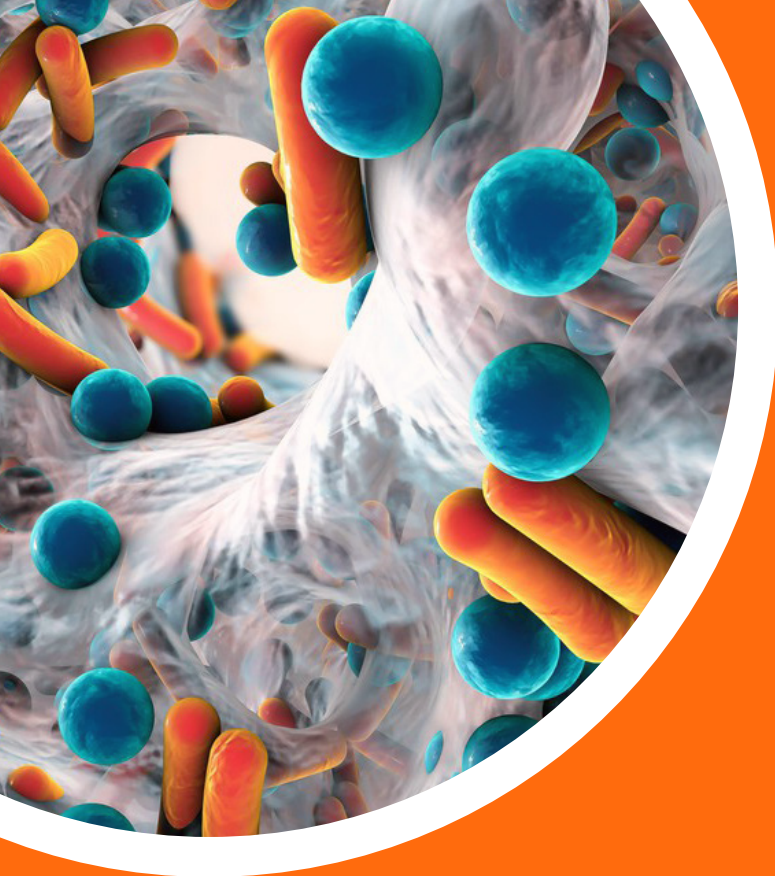
Les biofilms en chiffres

- En 2019, le Canada a enregistré 25 959 cas d'infections résistantes, incluant 16 070 cas de *Clostridioides difficile* (C. difficile) et 9 889 cas de *Staphylococcus aureus* résistant à la méthicilline (SARM). Ces infections ont entraîné 1 743 décès prématurés, principalement chez les personnes âgées de 75 ans et plus.
- Les coûts hospitaliers directs attribuables aux infections à C. difficile et au SARM ont dépassé 125 millions de dollars en 2019.

Source :

Hospital and related resource costs associated with antimicrobial-resistant infections in Canada, 2019, Alan Diener, Hui Wang et Miriam Nkangu.

<https://www.canada.ca/content/dam/phac-aspc/documents/services/reports-publications/canada-communicable-disease-report-ccdr/monthly-issue/2022-48/issue-11-12-novembre-decembre-2022/ccdrv48i1112a06-eng.pdf>



Encore plus de raisons de choisir BIOASSURE^{MD}



Efficacité prouvée contre les biofilms

- Élimine les bactéries logées dans les biofilms des drains en cinq minutes.
- Cible efficacement les bactéries résistantes aux antibiotiques.
- Prévient la propagation des infections nosocomiales.
- Interrompt la chaîne de contamination en éliminant les réservoirs bactériens.



Application simple et rapide

- S'utilise à l'aide d'un chariot à mousse ou d'une pompe manuelle portable.
- Traitement possible même lorsque les chambres sont occupées.



Sécuritaire et conforme

- Homologué par Santé Canada (DIN 02456435).
- Ne génère pas de corrosion ni de dépôts.
- Optimise les protocoles de désinfection modernes.

Méthode d'application

CHARIOT



1.

Verser 19 L d'eau dans le réservoir du chariot.

2.

Ajouter le contenu d'une bouteille de BIOASSURE^{MC}.

3.

Compléter avec de l'eau jusqu'à la graduation de 20 L.

4.

Appliquer la mousse dans le drain jusqu'à ce que l'eau du siphon soit complètement déplacée.

5.

Laisser agir pendant un temps de contact minimal de cinq minutes, puis rincer.

POMPE MANUELLE PORTABLE (traitement ciblé)



Verser 500 mL d'eau dans la pompe manuelle de 1,5 L.

Ajouter 30 mL de BIOASSURE^{MC} et agiter légèrement.

Ajouter de l'eau jusqu'à remplissage complet pour respecter un ratio de 2 %.

Appliquer la mousse dans le drain.

Laisser agir pendant un temps de contact minimal de cinq minutes, puis rincer.



Nom	Format	DIN	Code
BIOASSURE ^{MD}	400 mL	02456435	09-10216-40 (1000485)
BIOASSURE ^{MD} PREPARATION*	1 L	—	20-10150-11 (1001181)
CHARIOT D'APPLICATION	—	—	85F1-AC-WW (1034987)
POMPE MANUELLE	—	—	84-F1-5LBK-PLG4 (1058773)

* Un traitement dégraissant régulier avec BIOASSURE^{MD} PREPARATION est recommandé.

En faisant appel à
Sani Marc^{MD} | Wood Wyant^{MD}
pour vos solutions de
désinfection, vous obtenez :

- Des produits désinfectants de qualité professionnelle et des solutions spécialisées et personnalisées
- Des outils permettant de former vos employés sur le terrain
- Des procédures de désinfection optimisées qui renforcent l'efficacité des produits choisis

En savoir plus
sanimarc.com

Des questions?
1 800 361-7691
ou contactez votre directeur
de comptes Sani Marc

Achetez en ligne
b2b.sanimarc.com



SANI MARC 

WOOD WYANT
Filiale du Groupe Sani Marc